

Organograma da SEF/MG
Regulamentado pelos decretos nº 46.680, de 30 de agosto de 2023, e nº 45.781, de 24 de novembro de 2011.

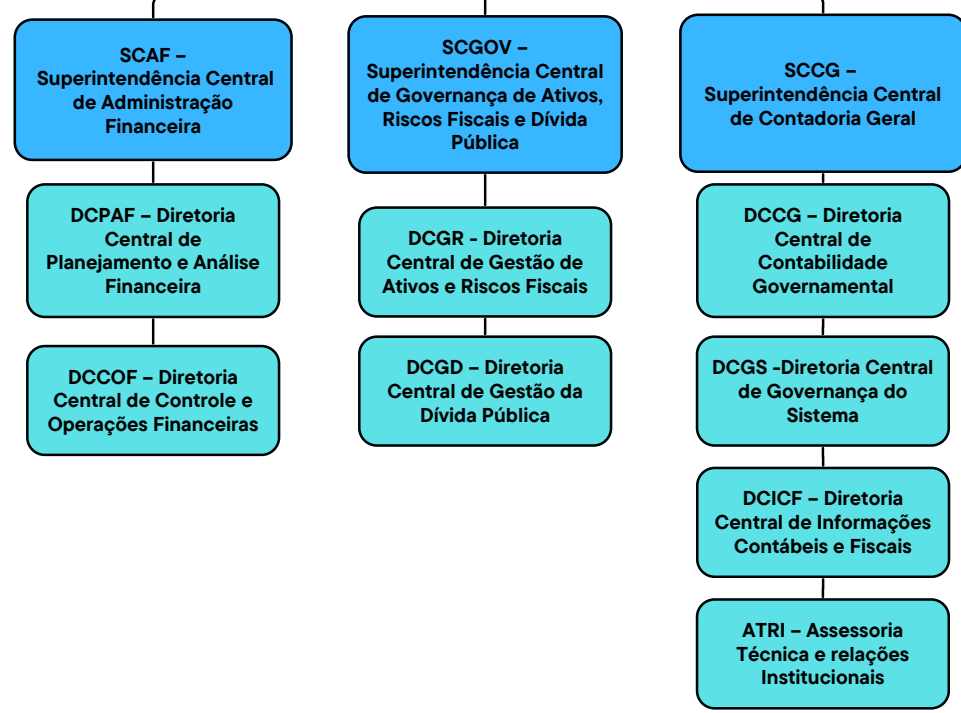
SEF – Secretaria de Estado de Fazenda de Minas Gerais

*CCMG – Conselho de Contribuintes do Estado de Minas Gerais

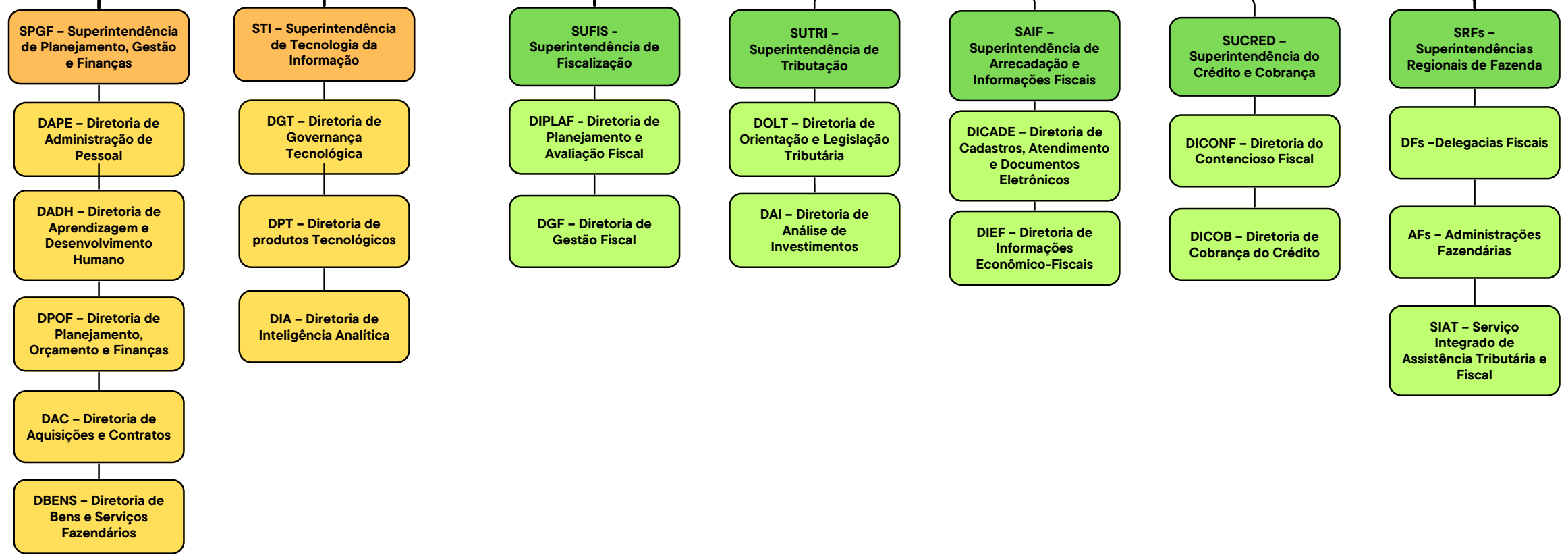
- GAB – Gabinete
- AEST – Assessoria Estratégica
- CS – Controladoria Setorial
- ACS – Assessoria de Comunicação Social

- ARI – Assessoria de Relações Institucionais
- ARF – Assessoria de Recuperação Fiscal
- CORSEF – Corregedoria
- AJUR – Assessoria Jurídica

STE – Subsecretaria do Tesouro Estadual



SRE – Subsecretaria da Receita Estadual



*ORGÃO COLEGIADO COM SUBORDINAÇÃO ADMINISTRATIVA

Nota - Consta na estrutura da SEF a unidade administrativa vinculada CADIV - Caixa de Amortização da Dívida.